

Consommation à la loupe

Économiser l'eau nécessite également un changement de vos habitudes de consommation qui font varier votre facture du simple au double pour le même besoin.

Comment économiser l'eau ?

1 – Réduire le gaspillage



En lisant régulièrement sa consommation d'eau au compteur pour détecter les fuites (cf. fiche compteur).

En réparant rapidement en cas de fuites :

- fuite WC = gaspillage de 25 l/heure soit 219 m³/an,
- mince filet d'eau = gaspillage de 16 l/heure soit 140 m³/an,
- goutte à goutte = gaspillage de 4 l/heure soit 35 m³/an.

2 – Modifier ses habitudes de consommation, changer ses gestes au quotidien



Préférer la douche au bain et fermer le robinet pendant le lavage.

Couper l'eau lorsque vous vous rasez ou pendant le brossage des dents.

Adopter aussi ce geste pour la vaisselle à la main.

Utiliser le lave-linge et le lave-vaisselle quand ils sont pleins.

3 – Mieux arroser son jardin



Un binage vaut mieux que deux arrosages. Arrosez le soir, récupérez l'eau de pluie, n'arrosez pas les pelouses pendant les fortes chaleurs.

L'eau à la maison en quelques chiffres

En France, chaque habitant consomme en moyenne 20 m³/semestre (1 m³ = 1000 litres)

Une douche	de 60 à 80 litres
Un bain	de 150 à 200 litres
L'utilisation du lave-vaisselle	de 10 à 12 litres
La vaisselle à la main	de 25 à 40 litres
L'utilisation du lave-linge	de 70 à 120 litres
Une chasse d'eau	de 6 à 12 litres
Le lavage d'une voiture	environ 200 litres
L'arrosage du jardin	15 à 20 litres/m ²

> **93 % de l'eau consommée à la maison** est utilisée pour l'hygiène corporelle, les sanitaires, l'entretien de l'habitat et les tâches ménagères.

> **7 % de notre consommation totale** est réservée à la boisson et à la préparation des aliments.

Ville de Bourg-en-Bresse, service Communication - El Badi Hachraf Fatah - Impression : Imprimerie du Centre - Juin 2017

Contact

Régie de l'eau et de l'assainissement

3, rue Joseph Mandrillon – 01000 Bourg-en-Bresse

Tél. 04 74 24 49 49

regieeaux@bourgenbresse.fr – bourgenbresse.fr

Pour faire des économies d'eau adopte, **le kit éco-l'eau**

La Ville vous propose de contribuer à la préservation de la ressource en eau grâce au kit éco-l'eau, réduisez votre consommation de 10 à 30 %. Vous réduisez également votre impact sur l'environnement : moins d'énergie consommée pour le pompage et moins de réactif utilisé pour le traitement de l'eau.



Le kit éco-l'eau fourni se compose de :

- 2 mousseurs 5 litres/minute,
- 1 douchette avec un débit inférieur à 8 litres/minute
- 1 sac débitmètre

Ce matériel vous permet de réduire vos consommations d'eau sans altérer votre confort.

Entretien du kit

Pour détartrer votre kit éco-l'eau, vous pouvez utiliser du vinaigre blanc. Faites attention de ne pas en mettre sur la partie chromée de la douchette.

Le sac débitmètre

Pour connaître les économies possibles, mettez votre douchette actuelle dans le sac et laissez couler l'eau pendant 10 secondes à la pression maximale. Regardez ce que vous avez consommé et renouvelez l'opération avec la nouvelle douchette pour comparer. Vous pouvez faire le même test avec les mousseurs.

Ce tutoriel vous aidera à installer le matériel et à contrôler vos consommations.

Changement de mousseur



Pour mettre en place un mousseur réducteur/régulateur de débit sur votre robinetterie évier ou lavabo, il faut :

- **dévisser manuellement la bague chromée** dans le sens des aiguilles d'une montre,
- une fois la bague dévissée, **sortir le mousseur et mettre à la place le régulateur/réducteur de débit**. Replacer le joint et revisser l'ensemble dans le sens inverse des aiguilles d'une montre.

Il n'est pas nécessaire de le serrer à la pince.

Changement de douchette



- Pour mettre en place la douchette, il faut :
- **dévisser la douchette manuellement,**
 - **replacer le joint et revisser la nouvelle douchette.**

Il n'est pas nécessaire de serrer l'ensemble avec une pince.

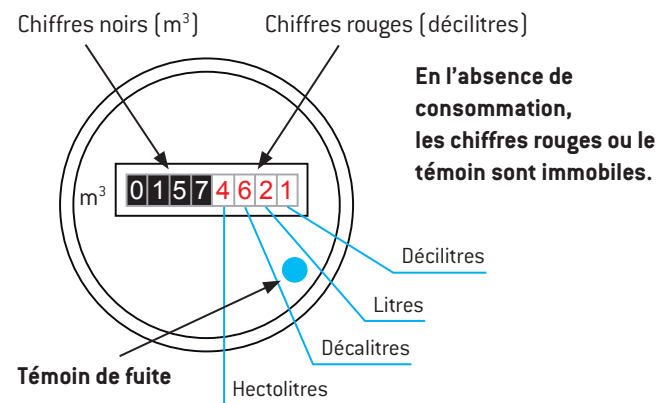


3 positions + 1 position PAUSE

Je me savonne, je mets la douche en position PAUSE

Je coupe le robinet normalement à la fin de la douche

Lecture de votre compteur



Évaluer votre consommation

